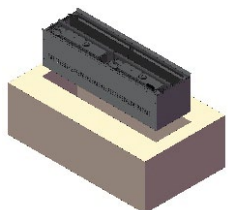
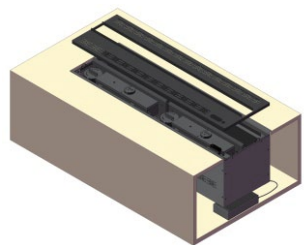


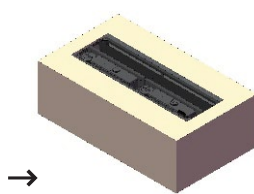
Короткий посібник з встановлення

Як встановити пристрій генерування водяної пари в корпус?

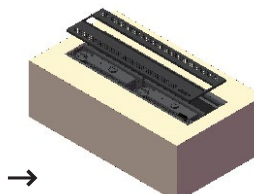
1. Зніміть верхню пластину.
2. Підключіть адаптер 24V до джерела живлення (роз'єм знаходиться на задній стороні).
3. Встановіть пристрій в його корпус.
4. Встановіть на місце верхню пластину каміна. Установка завершена.



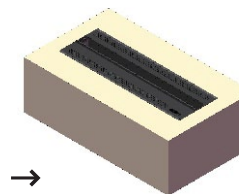
Step 1



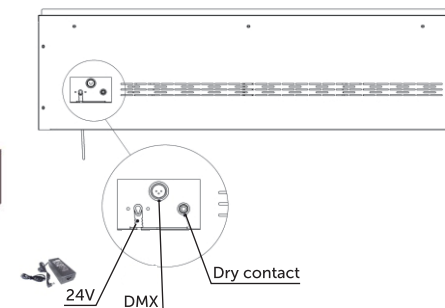
Step 2



Step 3



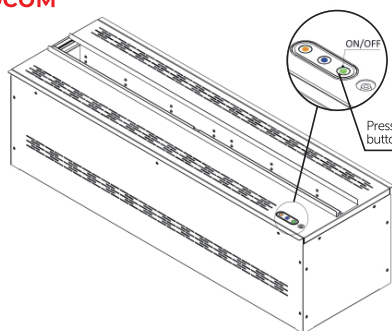
Step 4



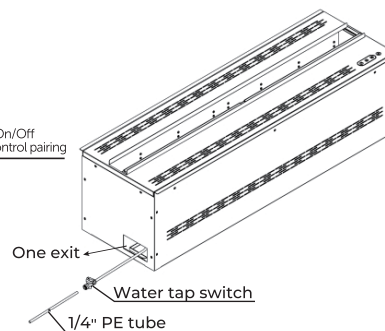
Дві можливості:

• Заповнення автоматичним насосом

1. Коли резервуар для води спорожніє, індикатори починають блимати, і лунає звуковий сигнал.
2. Підключіть трубу до водопроводу і натисніть кнопку «ВІ» протягом 5 секунд.
3. Заповнення почнеться автоматично.
4. Коли резервуар наповниться, насос зупиниться автоматично.
5. Пристрій готовий до використання.

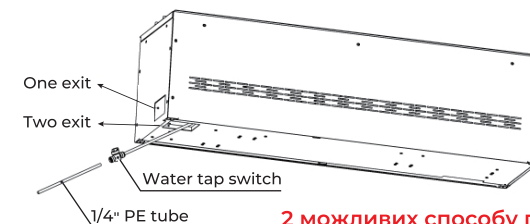


Як наповнити пристрій?



• Підключення до водопровідної мережі

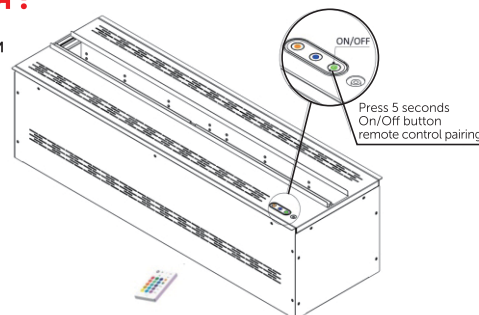
1. Підключіть відповідний редуктор до водопровідної мережі. (Редуктор = розміру труб водопровідної мережі до 1/4")
2. Підключіть трубу 1/4" до блоку водяної пари.



2 можливих способу підключення:
Нижній або бічний отвір

Як під'єднати пульт дистанційного керування?

1. Натисніть кнопку On/Off на пристрої протягом 5 секунд. Кнопка On/Off почне блимати.
2. Натисніть будь-яку кнопку на пульті дистанційного керування. Ви почуєте звуковий сигнал.
3. Пульт дистанційного керування підключений до пристрою.



Встановлення додатку:

